



## Gestión de Ubicaciones





## Índice

1. Registro de cambios.....	3
2. Introducción.....	4
3. Descripción de la funcionalidad.....	5
<b>Importación de ubicaciones.....</b>	<b>5</b>
<b>Informe de picking.....</b>	<b>6</b>
<b>Configuración de la Base de Datos.....</b>	<b>7</b>



## 1. Registro de cambios

<b>Versión</b>	<b>Fecha</b>	<b>Autor</b>	<b>Descripción</b>
1.0	06/006/2015	Francisco Molinero	Versión inicial del documento



## 2. Introducción

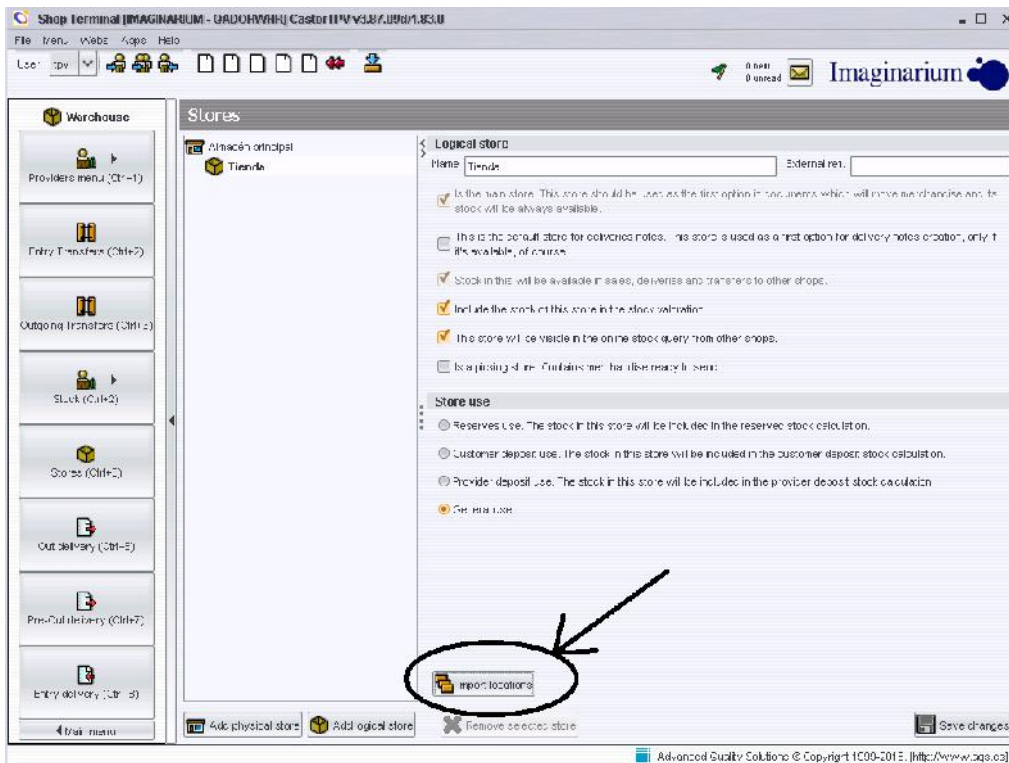
El presente documento describe el sistema de gestión de ubicaciones en Imaginarium.

Incluye:

1. Cómo importar las ubicaciones.
2. Cómo emitir un informe de picking.
3. Cómo configurar la BD

# 3. Descripción de la funcionalidad

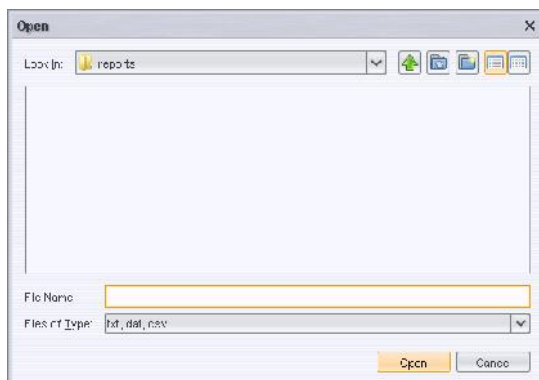
## Importación de ubicaciones



En la terminal de la Master Franquicia en Gestión de Almacenes → Almacenes, elegimos el almacén en el que queremos importar las ubicaciones utilizando el botón Importar Ubicaciones.

El fichero de importación debe ser un CSV con el formato:

**IDProduct;location1;location2**



# Informe de picking

The screenshot shows the 'Outgoing Transfers' screen in the Shop Terminal application. The top bar displays the user 'jpona' and the application version 'CastorTPVv3.07.09d/1.03.0'. The sidebar on the left contains various warehouse management functions like 'Proveedores menu', 'Entry Transfers', 'Outgoing Transfers', 'Stock', 'Stores', 'Out delivery', 'Pre-Out delivery', 'Del. partial accessories', and 'Entry delivery'. The main area is divided into 'Transfer information' and 'Transfer Items'.

**Transfer information:**

- Destiny: [Empty]
- Transport reference: [Empty]
- Ext. reference: P-4656
- Internal id: 1464708760703
- Observations: Propose of picking.
- Applicant: IMAGINARIUM, S.A.
- Transport: [Empty]
- State: SERVIDO

**Transfer Items Table:**

Reference	Name	Logical store	State	Pre units	Units
35	E4365 DREAMS MELODY	Almacén principal : P...	INITI..	2	2
36	E2500 FOREST CLIK-CLAK MONKEY	Almacén principal : P...	INITI..	2	2
37	E4013 GLU-GLU FIZZY COLORS	Almacén principal : P...	INITI..	4	4
38	C4014 GLU-GLU FIZZY 'SUDMARINE	Almacén principal : P...	INITI..	4	4
39	C4924 GLU-GLU MAGIC CORALFISH	Almacén principal : P...	INITI..	5	5
30	77022 DD SWIM	Almacén principal : P...	INITI..	12	12
31	E2169 SUBMARINE SPRAY STATION	Almacén principal : P...	INITI..	2	2
32	73403 TRUCK & TRAILER BEEP-BEEP	Almacén principal : P...	INITI..	1	1
33	E9465 KicoNico TEX-BOCK	Almacén principal : P...	INITI..	2	2
34	E8117 I FMON PARTY	Almacén principal : P...	INITI..	12	12
35	E6060 BOLSA ZOO PIKULENAS IMAGINARIUM	Almacén principal : P...	INITI..	6	6
36	E4154 CAJA 250 BOLSAS MED CORP AVI5 INFO	Almacén principal : P...	INITI..	1	1
37	E1613 PACK 100 SOBRES PEQ CORP 15 ITS	Almacén principal : P...	INITI..	1	1
30	E134 NICO CANDLES BY IMAGINARIUM CLUB	Almacén principal : P...	INITI..	14	14
30	C7172 CATALOGO GS10 MEXICO	Almacén principal : P...	INITI..	1	1

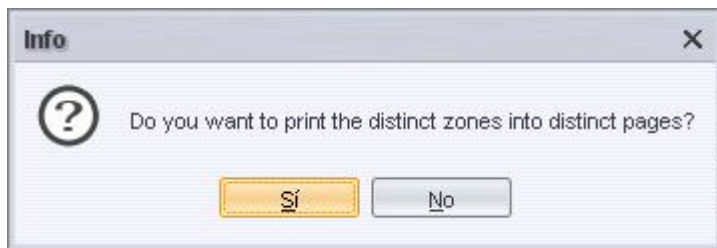
At the bottom of the screen, there are buttons for 'New transfer', 'Search', 'Print Picking' (circled in red), and 'Print'.

En la pantalla de albaranes de salida, una vez buscado el albarán sobre el que queremos hacer el picking, seleccionaremos el botón Imprimir picking

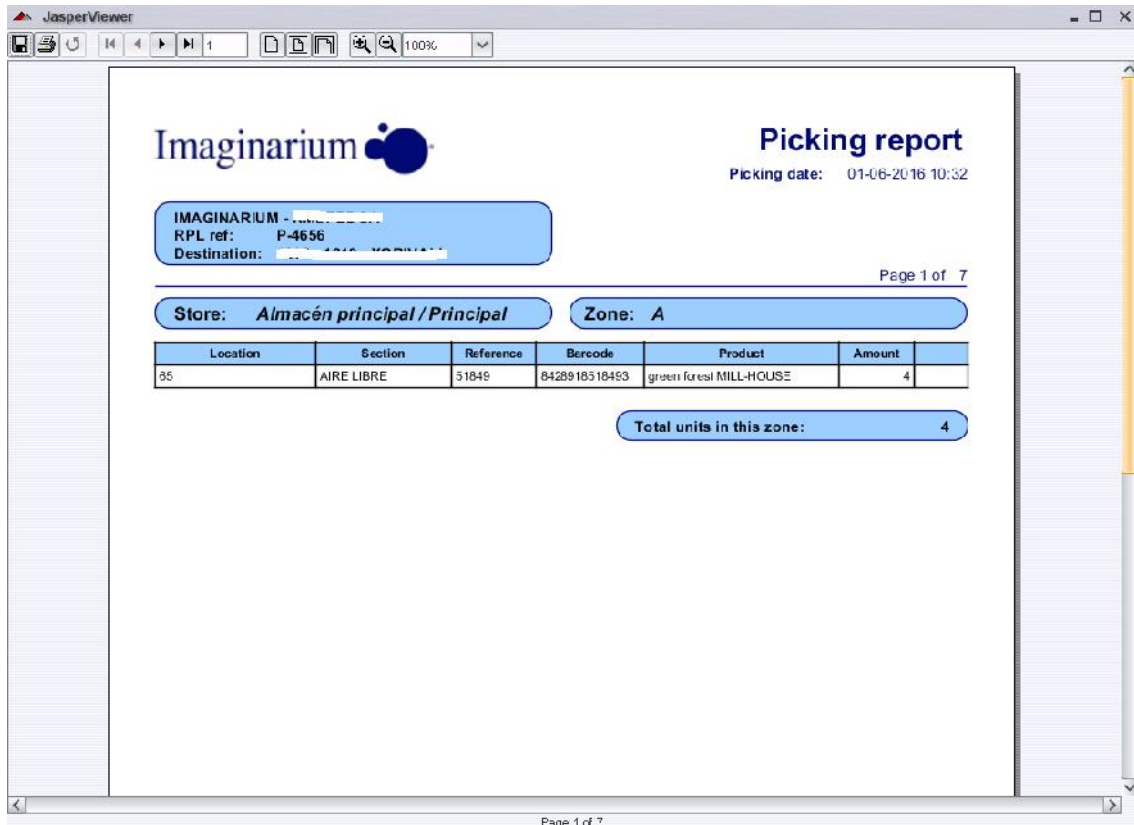
The context menu for the 'Print Picking' button includes the following options:

- Print report
- Show report
- Open in PDF file format
- Open in Microsoft EXCEL file format
- Open in CSV file format
- Open in DOCX file format
- Open in ODT file format
- Open in ODS file format
- Open in RTF file format
- Generate a TXT file format
- Open in XML file format
- Open in HTML file format
- Open in XHTML file format

Al mostrar el informe nos pide si deseamos imprimir cada zona en página distinta



Finalmente produce el informe:



## Configuración de la Base de Datos

1. Para que aparezca el botón de ubicaciones

```
stores.gui.additionalButtons.policy=  
com.aqs.tpv.ext.gui.stores.additionalbuttons.ImgStoresAdditionalButtonsPolicyImpl
```

2. Para que aparezca el informe de picking

```
transfer.gui.additionalButtons.policy=com.aqs.tpv.ext.gui.transfer.additionalbuttons.ImgTransferAd  
ditionalButtonsPolicyImpl
```

Las ubicaciones se guardan en la tabla **storelocation**, separada por #:)#