



Forecast
GENERAR CÓDIGOS DE BARRAS EAN13





Índice

1. Registro de cambios.....	3
2. Introducción.....	3
3. Descripción de la funcionalidad.....	4
A. Función general.....	4



1. Registro de cambios

Versión	Fecha	Autor	Descripción
1.0	29/06/2015	Roberto Pérez Moro	Versión inicial del documento



2. Introducción

Este manual está realizado para que el usuario obtenga una visión de cómo funciona la pantalla de generación de códigos de barra EAN13.



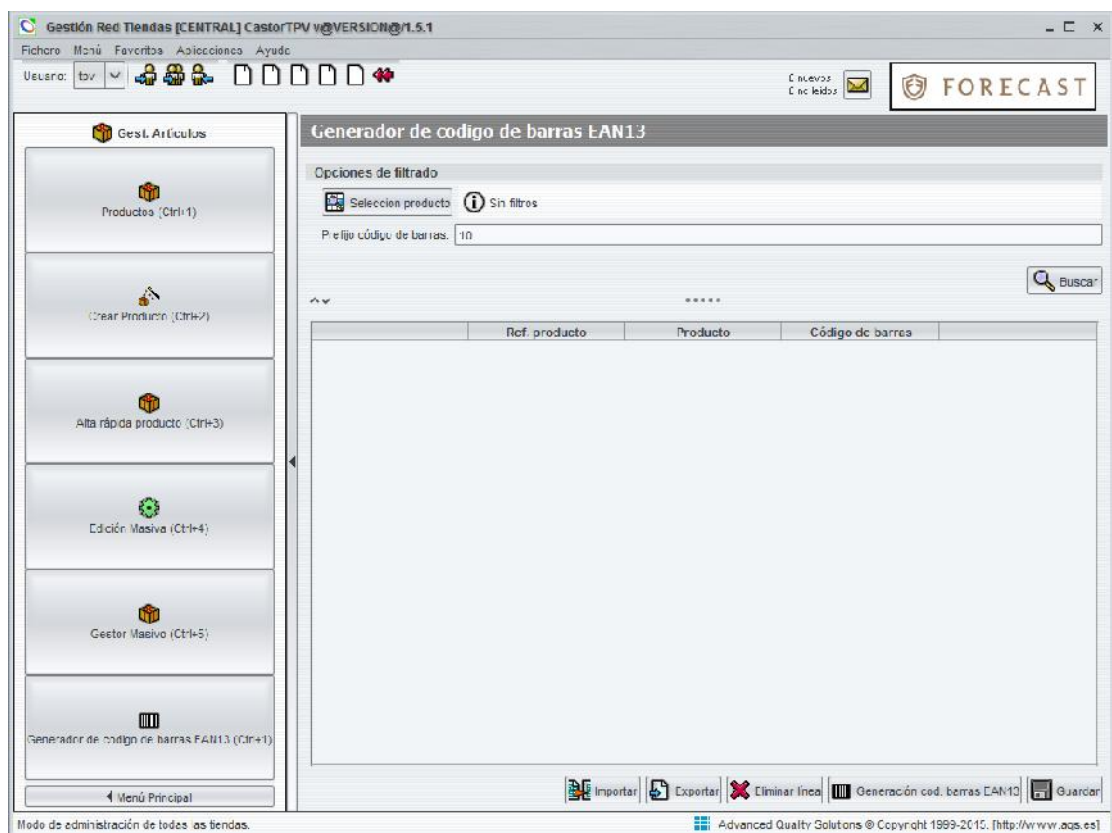
3. Descripción de la funcionalidad

A. Función general

La funcionalidad general de la pantalla es generar códigos EAN13 válidos para los productos que se seleccionen o que se importen.

Para acceder a esta pantalla, tenemos que estar en un Terminal de Gestión de Red de Tiendas (GRT). La ruta en el menú de navegación será:

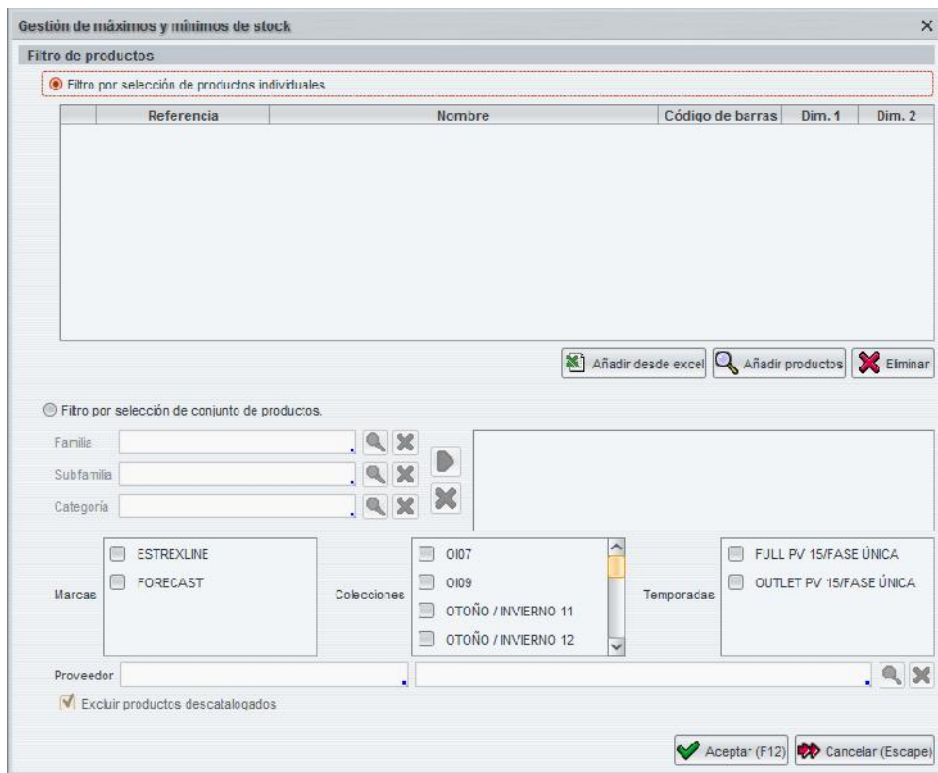
Gestión de artículos -> Generador de códigos de barra EAN13.



La pantalla consta de una parte de filtrado donde:

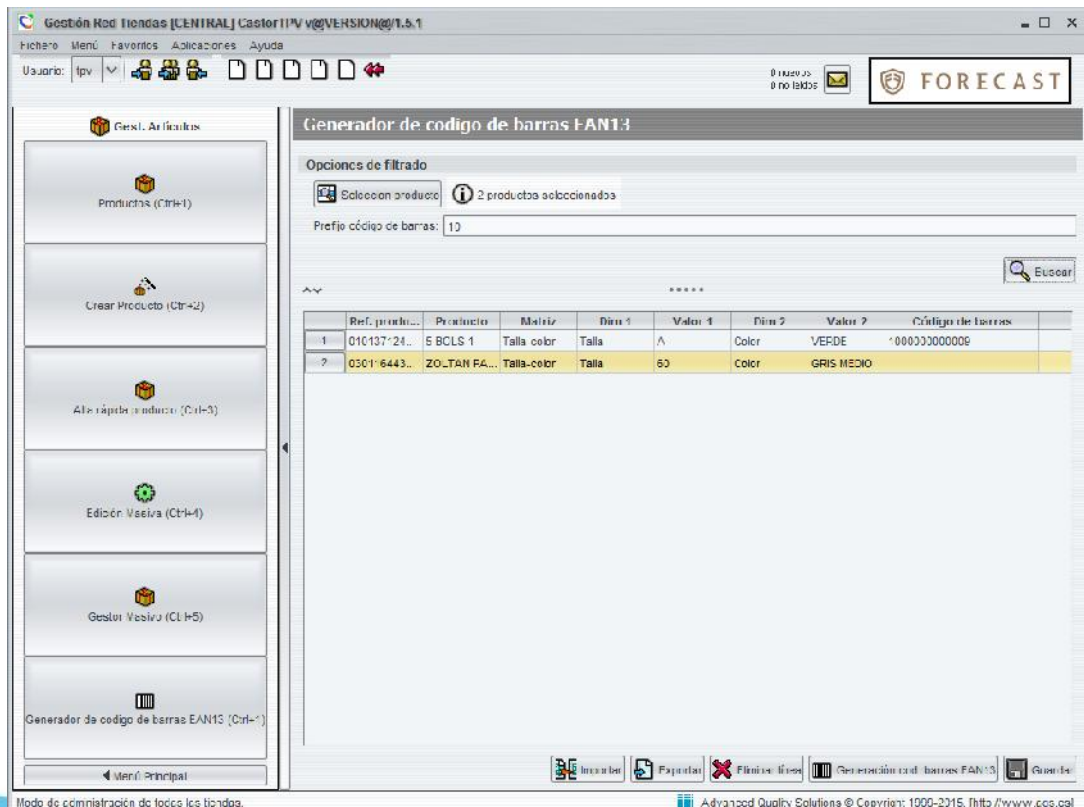


- Puede seleccionar una lista de productos o una selección de un conjunto de productos.



- Y el prefijo del código de barras que se quiere buscar.

Una vez establecidos los criterios de filtrado tenemos un botón de búsqueda que carga los productos seleccionados. El código de barras que muestra es el código de barras que cumple los criterios establecidos en el filtro. Si no se dispone de ningún producto que cuadre con el prefijo establecido no mostrará nada en dicha celda.



El único campo editable es el código de barras para que el usuario pueda introducir el valor que considere oportuno.

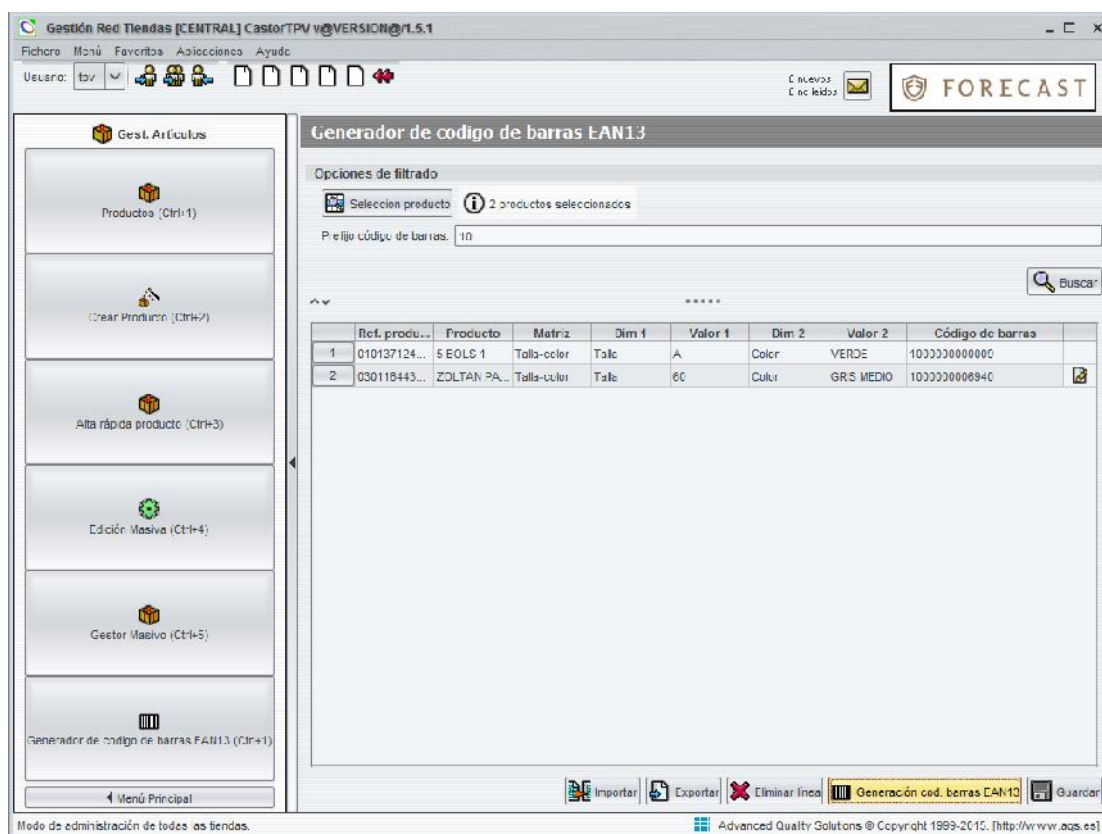


En la parte inferior del informe se dispone de una botonera que permite realizar diferentes acciones:

- Importar. Permite importar un fichero TXT con el formato siguiente:

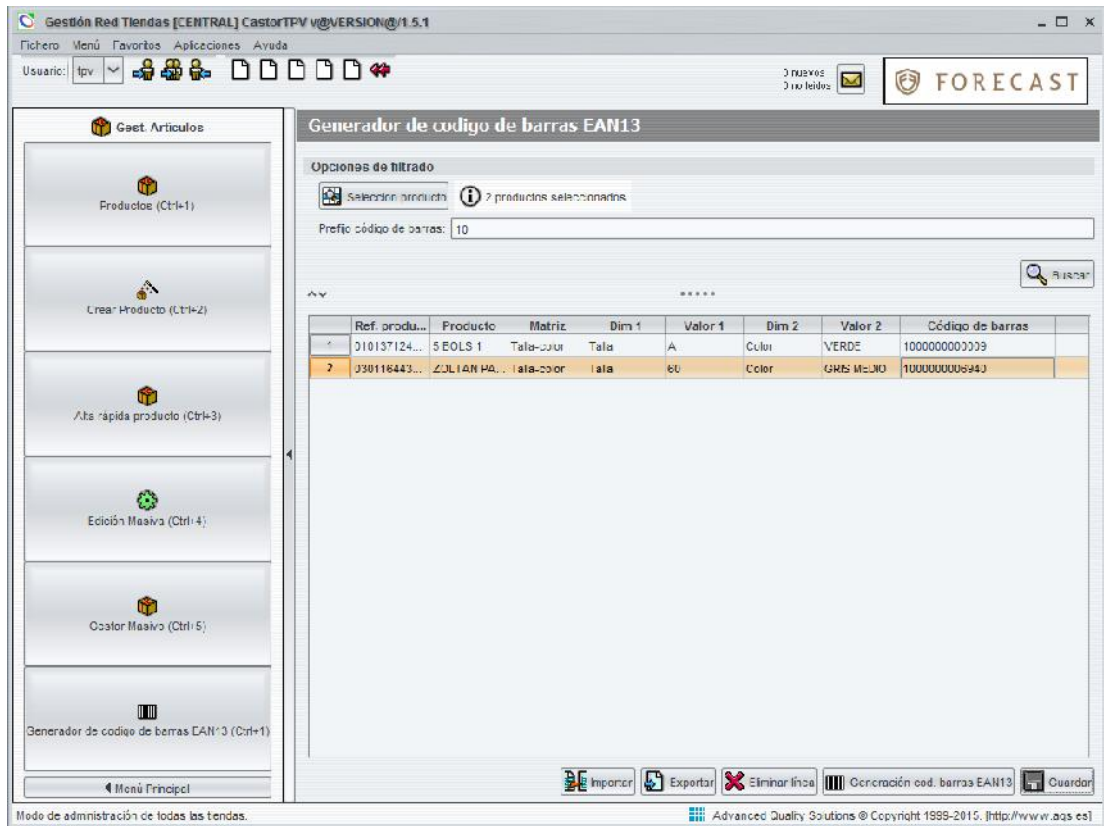
Referencia de productos ó cód. barras <salto de línea>

- Exportar. Permite generar un fichero en formato Excel con la información visible en la tabla.
- Eliminar línea. Permite eliminar las líneas seleccionadas en pantalla.
- Generar cód. barras EAN13. Genera los códigos de barra para los cuales no haya ninguna referencia puesta.



Si por cualquier motivo se ha modificado una línea (cambio manual o generado automáticamente) se muestra un icono que indica que la celda ha sido editada.

- Guardar. Este proceso guarda en base de datos los productos para los cuales se ha modificado su código de barras. En el momento de su guardado, el icono de edición desaparecerá.



El proceso acabará con el siguiente mensaje:

