



Informe de stock con fotos





Índice

1. Registro de cambios 3
2. Introducción 4
3. Uso del informe 4
4. Resultados del informe 6



1. Registro de cambios

Versión	Fecha	Autor	Descripción
1.0	30/06/2015	Ignacio Cárdenas Díaz	Versión inicial del documento



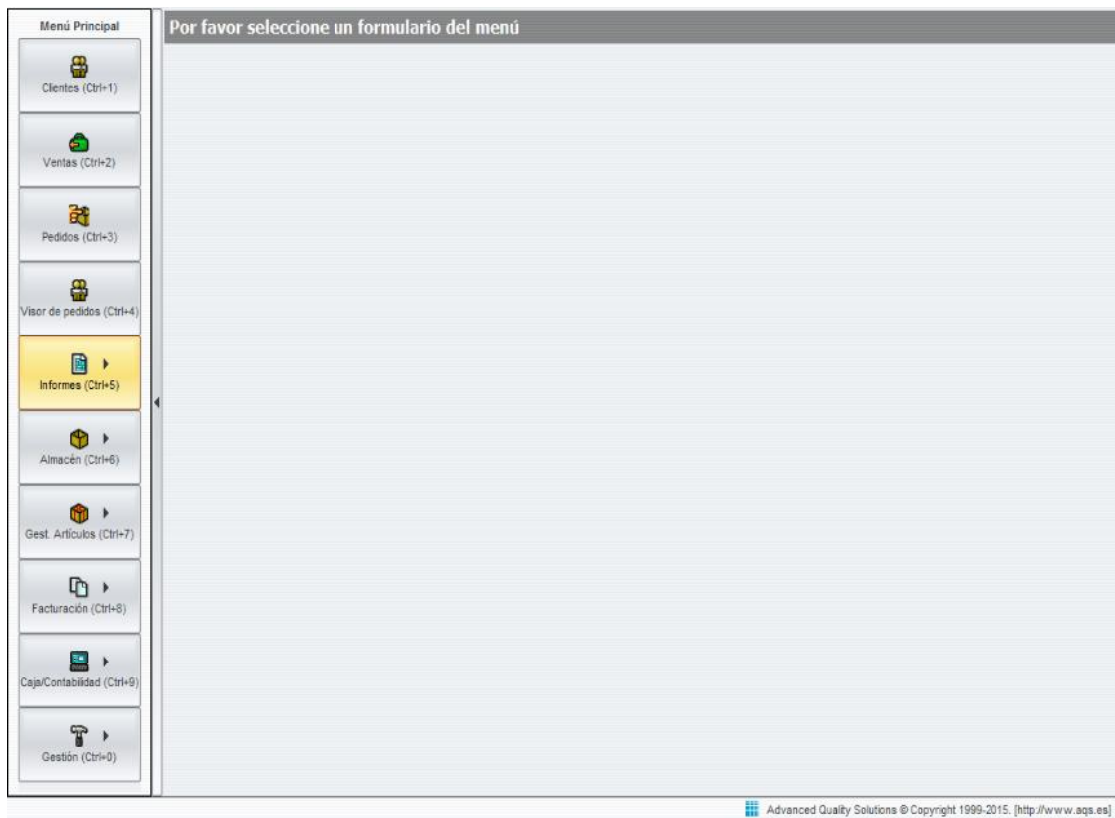
2. Introducción

El presente documento describe el funcionamiento y uso del informe de stock con fotos.

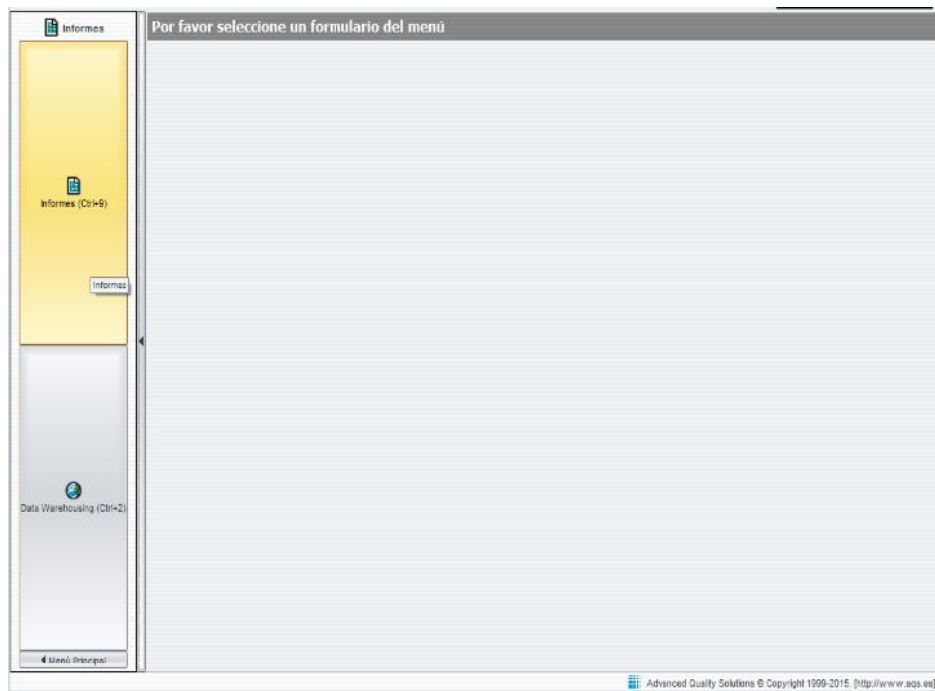


3. Uso del informe

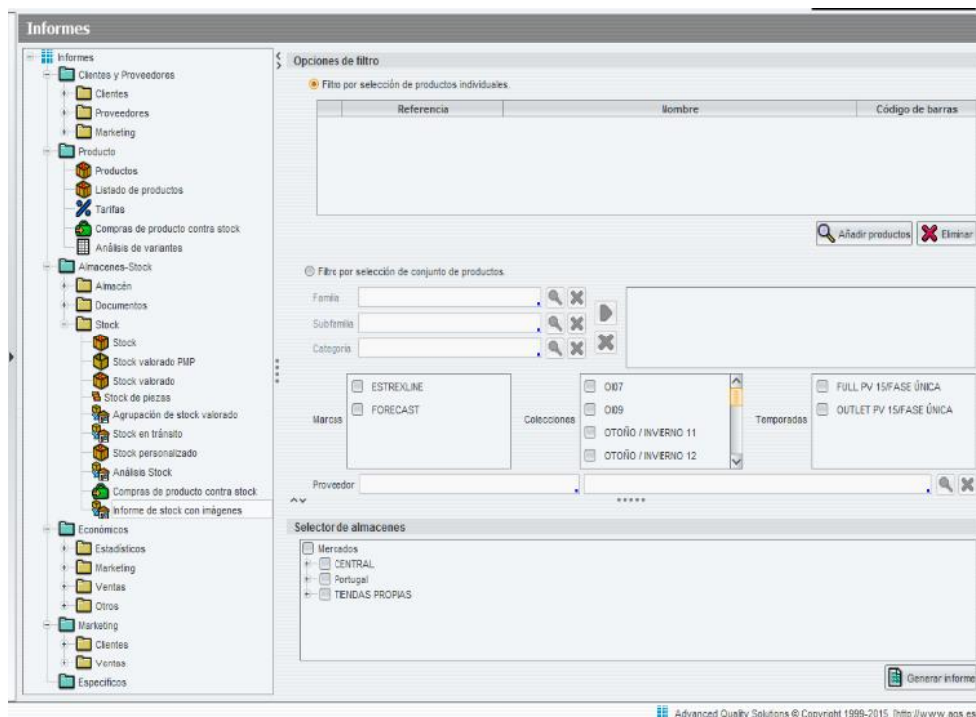
El informe es accesible únicamente desde los terminales de ERP. En un terminal de este tipo debemos entrar en el menú “Informes”.



A continuación debe accederse a la opción “Informes”.



Una vez dentro de la pantalla de informes el informe concreto se llama “Informe de stock con imágenes”, y se encuentra en Informes -> Almacenes-Stock -> Stock.



La pantalla de lanzamiento de informe se divide en dos partes:

1. Parte superior/central: es el filtro de los productos que queremos sacar en el informe. Podemos filtrar productos individuales o por su clasificación, temporada, etc.
2. Parte inferior: es el selector de almacenes, que nos permite indicar de qué almacenes queremos mostrar el stock, pudiendo seleccionar tan los almacenes de central como los de cualquier tienda.

Para lanzar el informe es obligatorio seleccionar al menos un almacén. Una vez seleccionado podemos pulsar el botón “Generar informe”, y a continuación seleccionar el formato de exportación deseado.



4. Resultados del informe

El informe muestra la información de stock de los productos filtrados para los almacenes seleccionados. Esta información aparece agrupada y totalizada por tienda, almacén y familia.


La información de stock de los productos se encuentra a su vez agrupada por modelo de producto y color, mostrando el stock individual de cada talla y totalizando por cada agrupación.

- Las tallas mostradas se corresponden con todas las tallas distintas existentes en todos los productos individuales filtrados para ese modelo. Por ejemplo, si sacamos el informe para el modelo 010137124 en el color marrón y la talla 40 únicamente se nos mostrará una talla para el modelo, aunque el modelo existe en otras tallas que no han sido seleccionadas en el filtro.
- El orden en que se muestran las tallas se puede configurar en el maestro de valores de dimensión para la dimensión de talla. Si no se indica ordenación entonces se ordenan alfabéticamente por nombre.
- El stock mostrado se corresponde con el stock teórico total en el almacén seleccionado.

En el informe no se muestran los colores de un modelo que no tienen stock en un almacén dado. Por ejemplo, si estamos mostrando el modelo 010137124 en color marrón para el almacén de disponible y de taras pero este sólo tiene stock en al menos una talla en el almacén de taras, entonces el modelo no aparecerá dentro de la agrupación del almacén disponible pero sí del de taras. A efectos prácticos, en ningún producto del informe se observará que la totalización de stock del color es 0.

JasperViewer Página 12

1 - tpv

010137124	PANT-5 BOLS 1 S/P FORECAST										100% ALGODON
	42	46	48	50	52	54	56	A	B	40	
 200 - MARRON	0	0	0	0	0	0	0	0	0	0	3
 602 - ROJO OSCURO	-3	0	0	0	0	0	0	0	0	0	-5
 031 - VERDE FUSIA	-11	0	0	0	0	0	0	0	0	0	-8
 - VERDE	-9	0	0	0	0	0	0	-5	0	0	-11
 NEGRO	-3	0	0	0	0	0	0	0	0	0	-3
 - BEIG	-11	0	0	0	0	0	0	0	0	0	-8
0101201007	PANT-B4/3032 S/P FORECAST										65%ALGODON 35%POLIESTER
	42	46	48	50	52	54	56	A	B	40	
670 - GRANATE	-3	-5	0	0	0	0	0	-1	-4	-2	-15

Página 12 de 73

De forma detallada el informe muestra la siguiente información:

Imagen de producto: es la primera imagen creada para el producto. No se muestran varias imágenes para un mismo modelo y color.

El color del modelo, con su código cuando existe y descripción.

La referencia del modelo. Es la referencia genérica para todas las tallas y colores de un modelo.

La descripción del modelo. Es la descripción común para todas las tallas y colores de un modelo.

Composición del producto, si existe.

La lista de tallas del modelo en ese color sólo teniendo en cuenta los productos filtrados como se comentó anteriormente. Debajo de cada talla se puede ver el stock teórico en esa talla para el almacén.

A la derecha se puede ver la totalización de stock del modelo y color, que es la suma del stock de las tallas.