

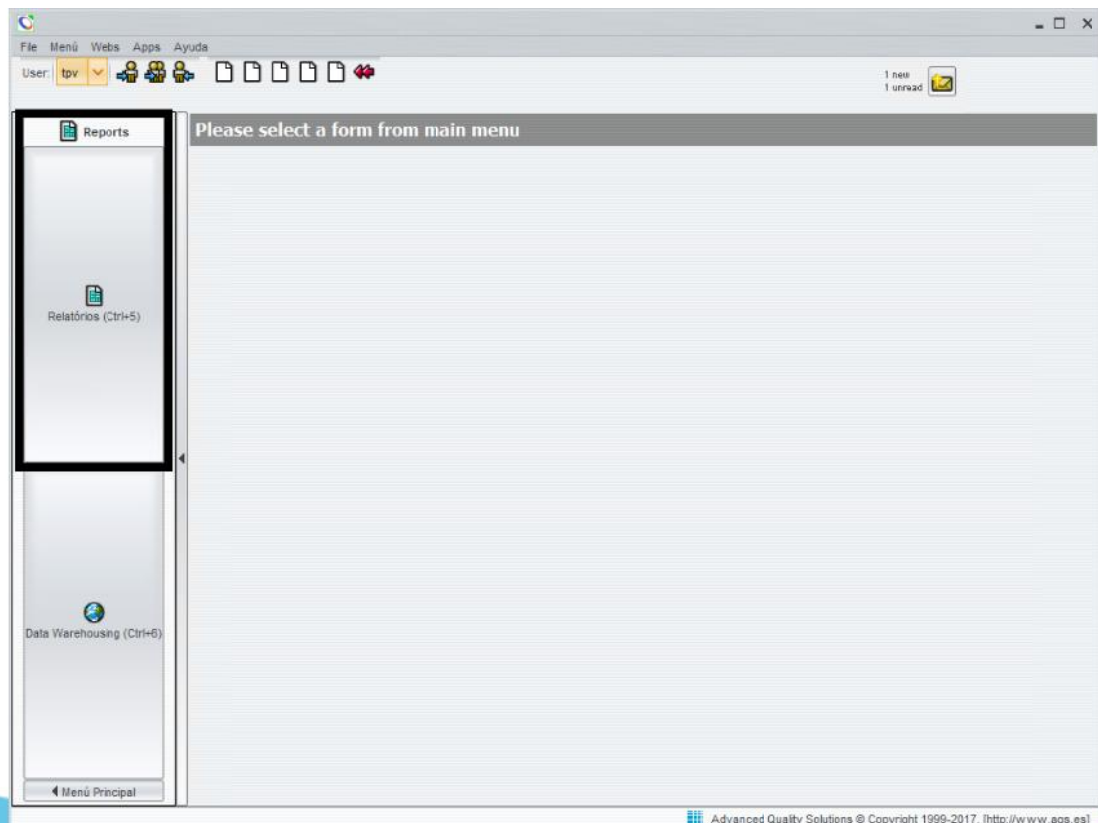
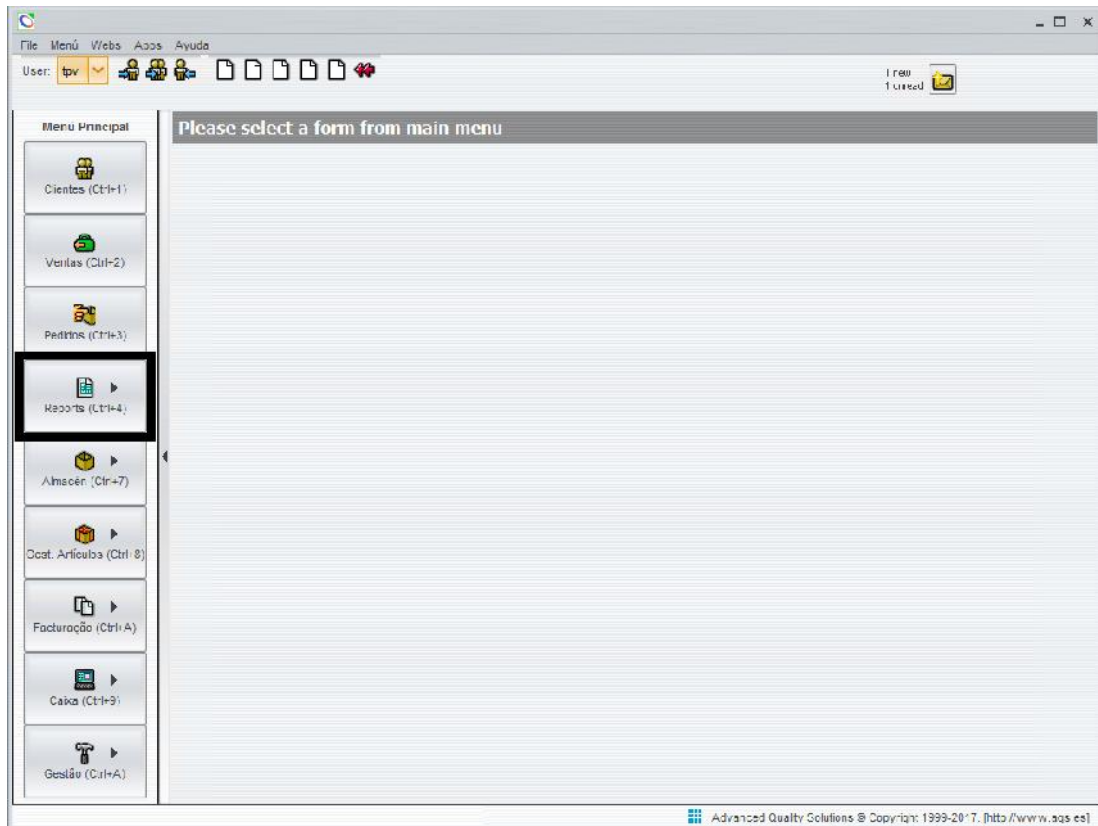


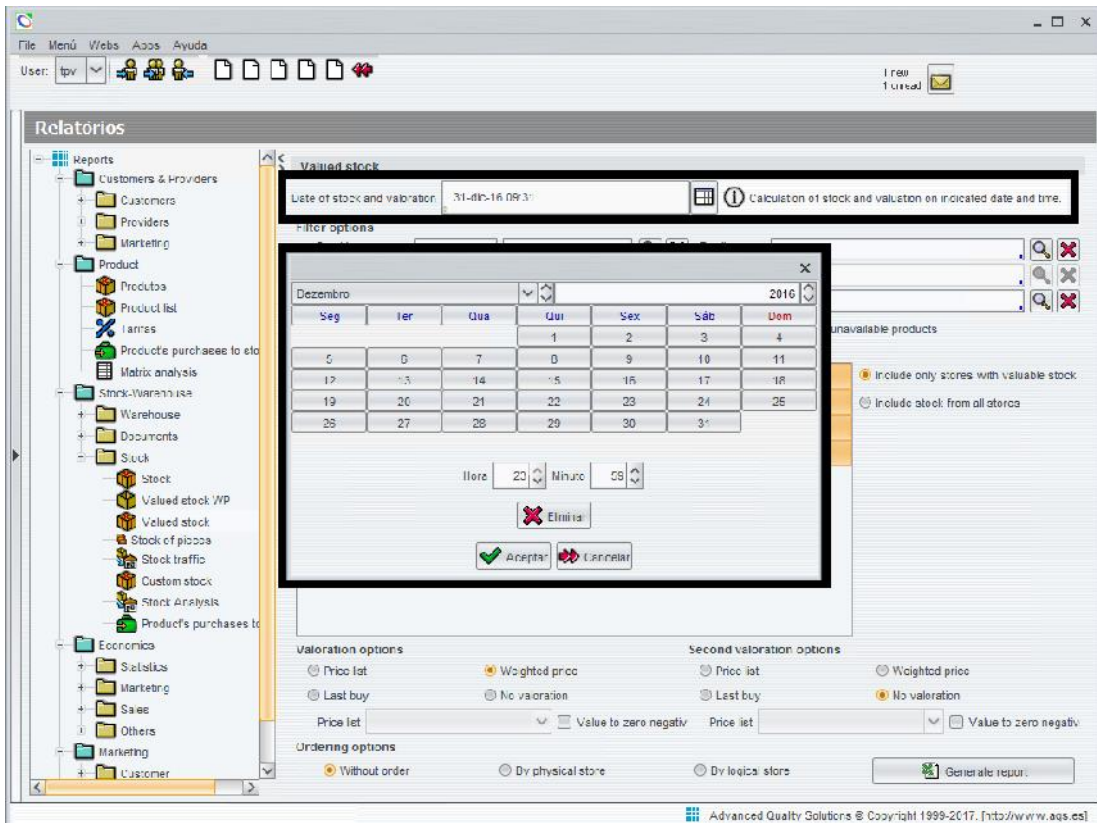
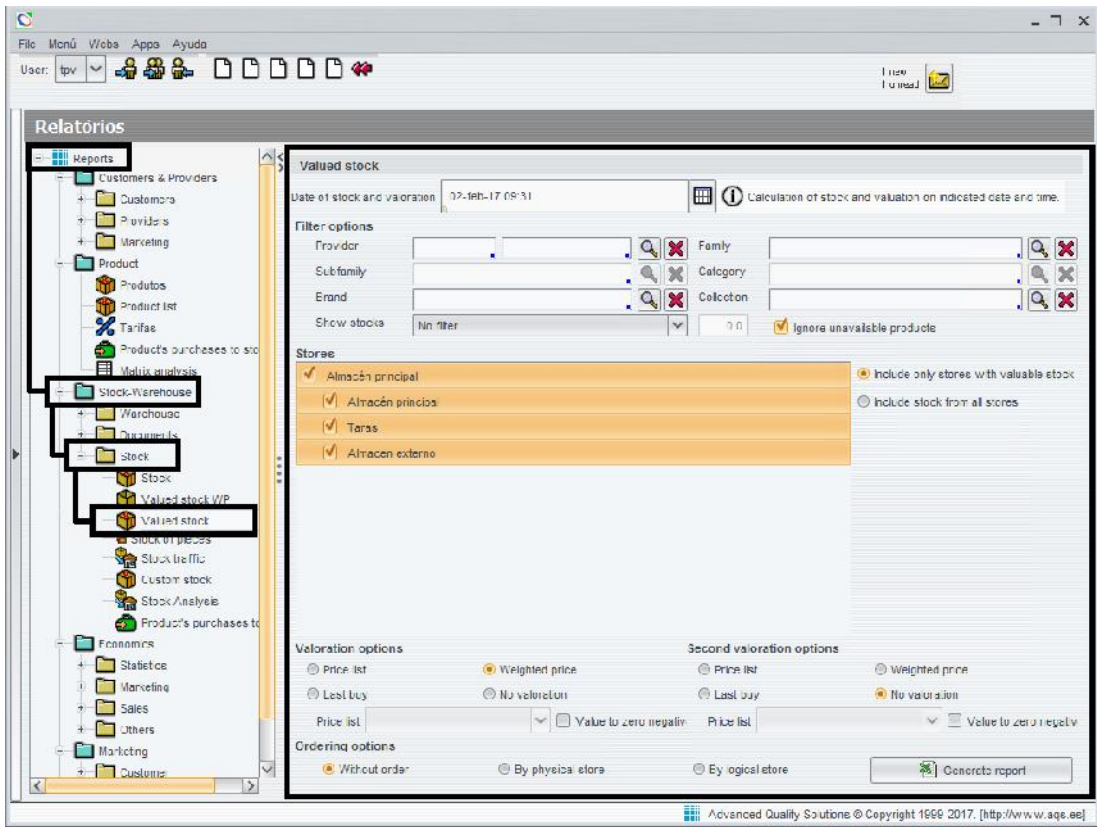
INFORME DE STOCK VALORADO

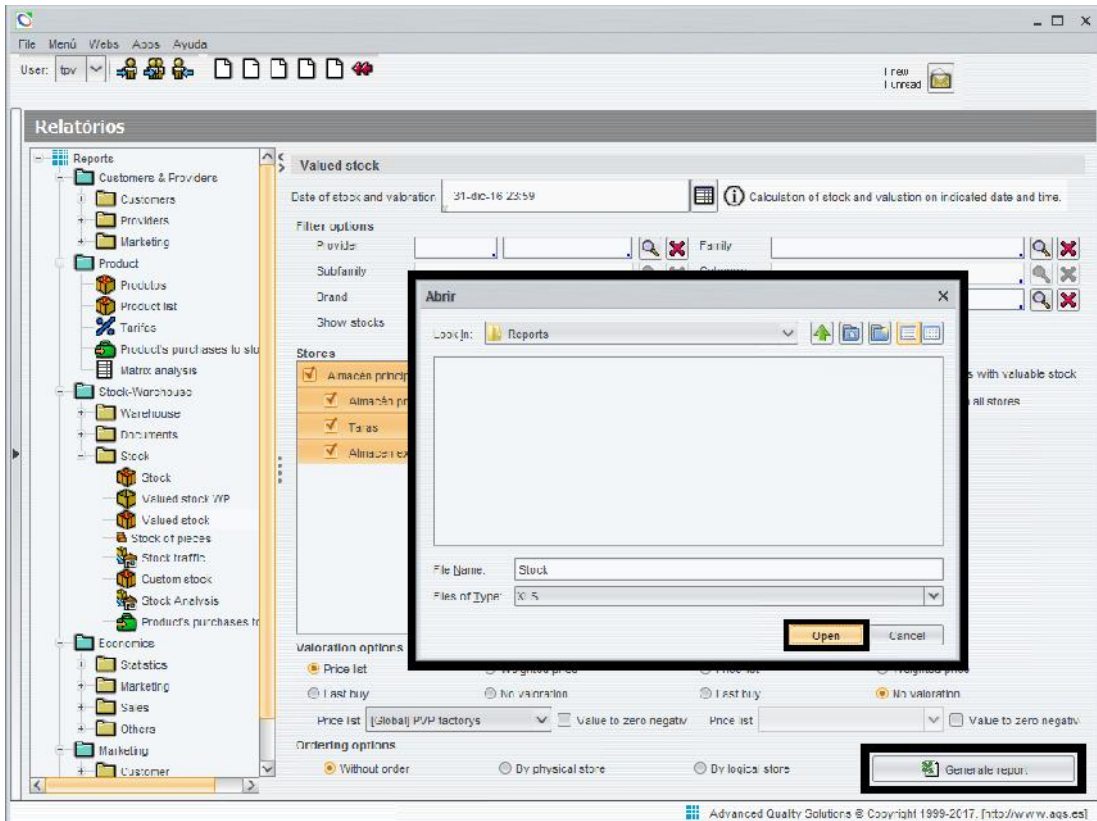
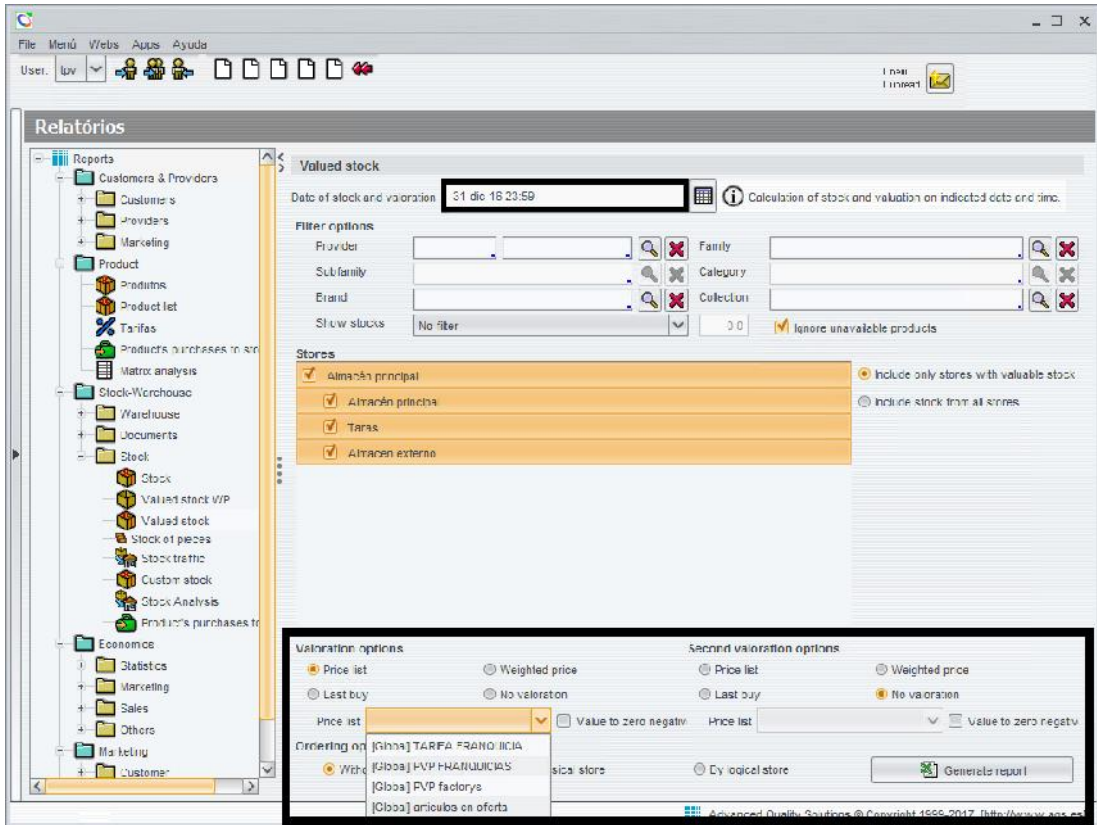


Stock Valorado

En CástorRetail podremos consultar este informe desde la pantalla de *Informes > Stock > Stock valorado*. Este informe lo podemos encontrar tanto en Tienda como en GRT.







Filtros disponibles

Fecha de stock y valoración: Aquí podremos seleccionar una fecha distinta a la de hoy para poder visualizar el stock y la valoración económica (por si hubiera habido algún cambio de precio).

Proveedor: Aquí podremos filtrar los productos de los cuales queremos obtener el stock, en base al proveedor que tengan asignado. Se puede utilizar el buscador rápido o pulsar en el icono de la lupa para realizar una búsqueda manual. El primer campo indica el identificador del proveedor en Cástor y el segundo indica el nombre del proveedor.

Familia: Filtro de productos por la familia seleccionada. Se puede utilizar el buscador rápido o pulsar en el icono de la lupa para realizar una búsqueda manual.

Subfamilia: Filtro de productos por la subfamilia seleccionada. Se puede utilizar el buscador rápido o pulsar en el icono de la lupa para realizar una búsqueda manual.

Categoría: Filtro de productos por la familia seleccionada. Se puede utilizar el buscador rápido o pulsar en el icono de la lupa para realizar una búsqueda manual.

Marca: Filtro de productos por la marca seleccionada. Se puede utilizar el buscador rápido o pulsar en el icono de la lupa para realizar una búsqueda manual.

Colección: Filtro de productos por la colección seleccionada. Se puede utilizar el buscador rápido o pulsar en el icono de la lupa para realizar una búsqueda manual.

Mostrar únicamente stocks: Podremos seleccionar una de las opciones entre las disponibles (menor de, menor o igual a, igual a, mayor de, mayor o igual a, sin filtro de stock) e indicar las unidades para aquellos almacenes de los que deseemos obtener la información.

Ignorar productos descatalogados: Podremos omitir de los resultados del informe aquellos productos que están marcados como “no disponibles”, es decir que no se permite ni su compra ni su venta.

**** Almacenes (solo disponible en tienda/ERP):** Podremos seleccionar solo aquellos almacenes que queramos incluir en la consulta. Además, podremos elegir entre: “Incluir solo almacenes con stock valorable” o “Incluir stock de todos los almacenes”. Esta última opción permite, dentro de los almacenes seleccionados, filtrar solo aquellos que tengan activada la opción “Incluir el stock de este almacén en la valoración de stock” (en Almacenes > Almacenes).

Primera opción de valoración: Podremos valorar los resultados “A una tarifa”, “Precio medio ponderado”, “Precio de última compra” o “Sin valoración. También podremos marcar la opción “Valorar a cero stocks negativos” para aquellos productos cuyo stock sea menor que 0.

Opciones de ordenación: “Sin ordenación”, “Por almacén físico” (ubicaciones físicas distintas) o “Por almacén lógico” (divisiones lógicas dentro del mismo almacén físico: principal, taras, reservas...).

Explicación de la información del informe

El informe de Castor mostrará las siguientes columnas:

- **Tienda:** Nombre de la tienda.
- **Almacén Físico:** almacén físico donde está ubicado el artículo
- **Almacén Lógico:** almacén lógico donde está ubicado el artículo. Un almacén lógico es una división lógica dentro del mismo almacén físico. Por ejemplo: tienda, taras, reservas...
- **Referencia:** Referencia del artículo.
- **Código Barras:** Código de barras del artículo.
- **Nombre:** Descripción del artículo.
- **Cantidad:** unidades del artículo.
- **Precio 1:** Precio del artículo en base a selección realizada en la primera opción de valoración.
- **Total 1:** Es el resultado de multiplicar la columna de "Cantidad" y la columna de Precio 1.
- **Precio 2:** Precio del artículo en base a selección realizada en la segunda opción de valoración.
- **Total 2:** Es el resultado de multiplicar la columna de "Cantidad" y la columna de Precio 2.

Resultado del informe

	A	B	C	D	E	F	G	H
1	PhysicalStore	LogicalStore	Reference	BarcodeNumber	Name	Amount	Price 1	Total 1
2	Almacén principal	Almacén externo	00000000000	843422700017	ROLLO PEGATINAS ETIQUETAS . UNICO	0,	0,	0,
3	Almacén principal	Almacén principal	00000000000	843422700017	ROLLO PEGATINAS ETIQUETAS . UNICO	0,	0,	0,
4	Almacén principal	Taras	00000000000	843422700017	ROLLO PEGATINAS ETIQUETAS UNICO	0,	0,	0,
5	Almacén principal	Almacén externo	00135000100	843422700024	muestra prueba XL UNICO	0,	0,	0,
6	Almacén principal	Almacén principal	00135000100	843422700024	muestra prueba XL UNICO	0,	0,	0,
7	Almacén principal	Taras	00135000100	843422700024	muestra prueba XL UNICO	0,	0,	0,
8	Almacén principal	Almacén externo	00135002500	843422700031	muestra prueba XS UNICO	0,	0,	0,
9	Almacén principal	Almacén principal	00135002500	843422700031	muestra prueba XS UNICO	0,	0,	0,
10	Almacén principal	Taras	00135002500	843422700031	muestra prueba XS UNICO	0,	0,	0,
11	Almacén principal	Almacén externo	001620043401	843422700048	HOMBRE PANTALONES 00 162004 EU 34 - USA 27 Azul Marino	0,	19,79	0,
12	Almacén principal	Almacén principal	001620043401	843422700048	HOMBRE PANTALONES 00-162004 EU 34 - USA 27 Azul Marino	0,	19,79	0,
13	Almacén principal	Taras	001620043401	843422700048	HOMBRE PANTALONES 00-162004 EU 34 - USA 27 Azul Marino	0,	19,79	0,
14	Almacén principal	Almacén externo	001620043413	843422700056	HOMBRE PANTALONES 00 162004 EU 34 - USA 27 Blanco	0,	19,79	0,
15	Almacén principal	Almacén principal	001620043413	843422700056	HOMBRE PANTALONES 00-162004 EU 34 - USA 27 Blanco	0,	19,79	0,
16	Almacén principal	Taras	001620043413	843422700056	HOMBRE PANTALONES 00-162004 EU 34 - USA 27 Blanco	0,	19,79	0,
17	Almacén principal	Almacén externo	001620043422	843422700052	HOMBRE PANTALONES 00 162004 EU 34 - USA 27 Rojo	0,	19,79	0,
18	Almacén principal	Almacén principal	001620043422	843422700052	HOMBRE PANTALONES 00-162004 EU 34 - USA 27 Rojo	0,	19,79	0,
19	Almacén principal	Taras	001620043422	843422700052	HOMBRE PANTALONES 00-162004 EU 34 - USA 27 Rojo	0,	19,79	0,
20	Almacén principal	Almacén externo	001620043501	843422700079	HOMBRE PANTALONES 00 162004 EU 36 - USA 28 Azul Marino	0,	19,79	0,
21	Almacén principal	Almacén principal	001620043501	843422700079	HOMBRE PANTALONES 00-162004 EU 36 - USA 28 Azul Marino	0,	19,79	0,
22	Almacén principal	Taras	001620043501	843422700079	HOMBRE PANTALONES 00-162004 EU 36 - USA 28 Azul Marino	0,	19,79	0,
23	Almacén principal	Almacén externo	001620043513	843422700086	HOMBRE PANTALONES 00 162004 EU 36 - USA 28 Blanco	0,	19,79	0,
24	Almacén principal	Almacén principal	001620043513	843422700086	HOMBRE PANTALONES 00-162004 EU 36 - USA 28 Blanco	-2,	19,79	-39,67
25	Almacén principal	Taras	001620043513	843422700086	HOMBRE PANTALONES 00-162004 EU 36 - USA 28 Blanco	0,	19,79	0,
26	Almacén principal	Almacén externo	001620043522	843422700093	HOMBRE PANTALONES 00 162004 EU 36 - USA 28 Rojo	0,	19,79	0,
27	Almacén principal	Almacén principal	001620043522	843422700093	HOMBRE PANTALONES 00-162004 EU 36 - USA 28 Rojo	-3,	19,79	-59,36
28	Almacén principal	Taras	001620043522	843422700093	HOMBRE PANTALONES 00-162004 EU 36 - USA 28 Rojo	0,	19,79	0,