

STOCK ÓPTIMO

Distribución de Productos a tienda

Exposición

Desde que la oferta pasó a ser superior a la demanda (ya hace bastantes años), ha sido válida la premisa de que para alcanzar el éxito en el mundo del comercio era muy importante aquello de saber situar el producto adecuado (el que hoy pide nuestro cliente), al precio justo, en el momento oportuno y en el lugar apropiado.

Pues bien, continuando siendo imprescindibles esas premisas, deben poderse combinar con otras como son los continuos cambios de moda y tendencia, una inflación baja, una financiación difícil de obtener y un valor muy elevado del metro cuadrado.

El éxito de prestigiosas empresas comerciales, ha sido la de poder cambiar modelos, diseñando, fabricando y colocando el producto a la venta en 15 días (confección), atender al éxito de ciertas promociones dando respuesta al día siguiente, u otras que pueden fabricar y servir contra pedido en horas (ejemplo: comida rápida), según el éxito del menú del día.

Pues bien, para que ello sea factible, se precisa de un soporte informático que permita dar una respuesta adecuada según cada caso, empresa, temporada ó producto, y según la política propia de cada enseña.

Solución

AQS a través de su programa **CástorTPV**, controla toda la gestión de tienda, tanto en ventas rápidas tipo autoservicio o contra encargo del cliente, y con un potente sistema propio de comunicaciones hace que al instante de hacer la venta en la tienda en cualquier parte del mundo, la central conozca el comportamiento del éxito de un nuevo producto, o el resultado de una promoción lanzada unas horas antes.

Con esta información, **AQS**, gracias a su potente módulo de **Distribución a Tienda** de su gestión central **CástorRetail**, facilita el reaprovisionamiento de todas las tiendas con variadas fórmulas y alternativas, en función del producto, tienda, temporada, etc., etc., con la idea de intentar ajustarse al ideal de tener "**siempre pero sólo**" el stock necesario para no perder una venta (just-on-time), con las mínimas existencias y dinero invertido en ello.

Nota.- Este módulo, se ha desarrollado de tal forma para que pueda ser utilizado en su totalidad en aquellas empresas que utilizan **CástorERP**, pero también en un elevado porcentaje, en aquellas conectadas a otro ERP.

Este módulo ha sido creado también para que pueda servir para un mejor reaprovisionamiento respecto al proveedor y/o para traspasar a la central la funcionalidad de reposición de tiendas.

Esta distribución se podrá hacer por múltiples criterios, pero principalmente

- En base a Stocks
- En base a Pedidos a Proveedor (nuevos productos)
- En base a ventas (consumos) históricos
- Combinación entre ellos.

Filtrado convenientemente según varias combinaciones:

- Por Familias/subfamilias/categorías
- Por Colecciones, marcas, proveedores
- Por tiendas individuales
- Por tipo de tiendas: propias, franquiciadas, geográficas, etc.

Modelo de distribución: una vez seleccionada la cantidad a repartir, de qué y para quién, podremos escoger varias modalidades de distribución automática (una o varias fórmulas bajo demanda, según modelo de empresa y producto), a parte de la lógica distribución manual.

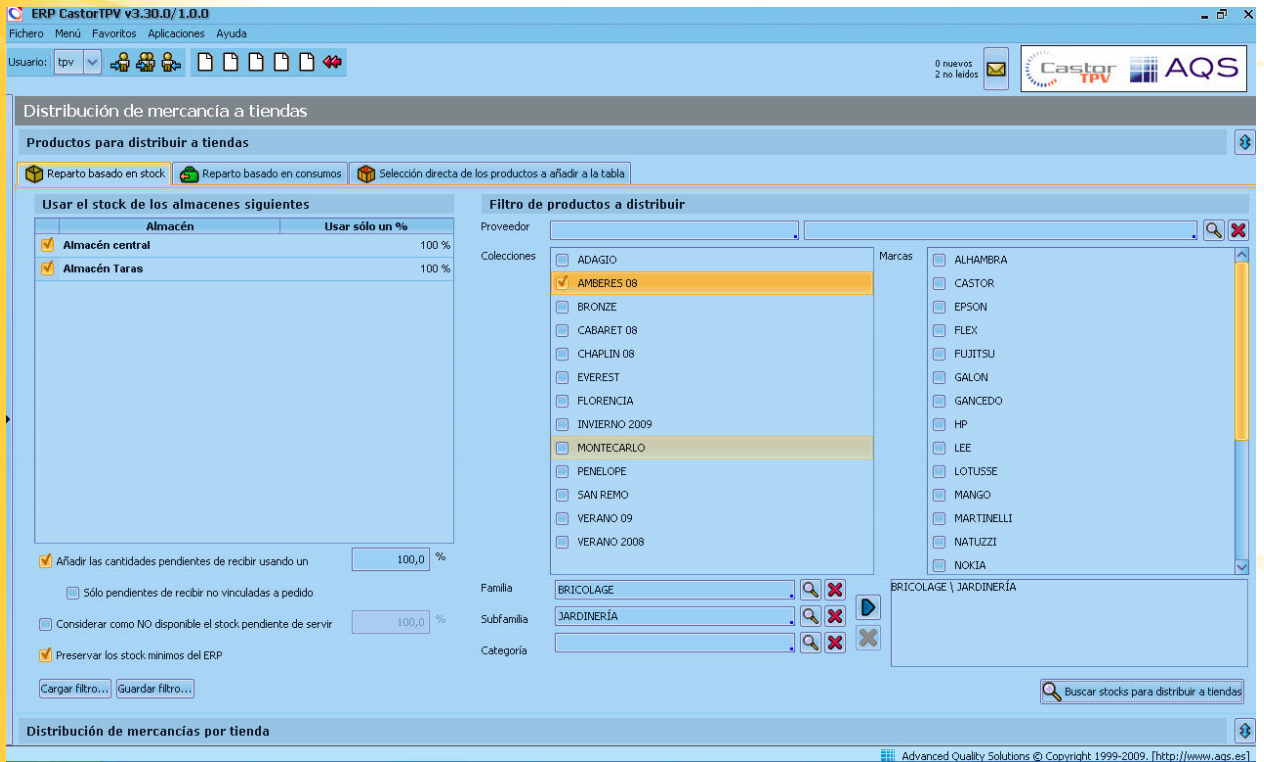
Todo lo anterior, se nos irá mostrando en pantallas con un sinfín de datos en formato parrilla, por tienda y producto, seleccionables según conveniencia, que nos ayudarán a tomar y confirmar la mejor opción.

Una vez se confirme la distribución de mercancía que queremos mandar a las tiendas, se generarán sendos documentos (tantos como tiendas), que serán pedidos de tienda/s a central, los cuales se integrarán al circuito general propio de **CástorERP** o exportación a otro ERP.

Para hacer todo ello posible, se han incrementado una serie de campos en la base de datos de Cástor, como:

- Stocks máximos por tienda/producto.
- Pedidos mínimos y máximos de tienda a central por proveedor.
- Pedidos mínimos y máximos de tienda o central a proveedor.
- Pendientes de recibir libres o totales.
- Lotes de reposición tiendas/central por producto.
- Varios campos calculados automáticamente.

A continuación adjuntamos algunas pantallas.



Selección multicriterio de los productos a distribuir y en que cantidad



Parrilla de distribución producto x tienda.